

## TANK ONGECOAT MET VERWARMING - 70 M<sup>3</sup>

### IDEAAL VOOR

Projecten die een groot volume, temperatuur geregleerde, vloeistofopslag vereisen op een klein oppervlakte en met maximale flexibiliteit

### TOEPASSINGEN

- Opslag van product en afvalstromen met temperaturen hoger dan de omgeving
- Opslag van vloeistoffen op waterbasis tijdens winterse omstandigheden
- Productie van warme reinigingsmiddelen voor chemische reiniging



### GEWICHT EN AFMETINGEN

<b>Capaciteit:</b>	70.000 liter of 70.000 kg
<b>Hoogte:</b>	3.810 mm (service) 3.960 mm (transport)
<b>Breedte:</b>	2.505 mm (totaal)
<b>Lengte:</b>	12.728 mm (service) 11.210 mm (transport)
<b>Gewicht:</b>	12.500 kg, leeg (bij benadering)
<b>Max. temperatuur:</b>	70 °C (NBR)* - 100 °C (EPDM) (afhankelijk van pakking)

\* NBR materiaal is standaard. EPDM / Viton zijn optionele materialen tegen meerprijs

### EIGENSCHAPPEN

<b>Afsluiters:</b>	6" ANSI 150# vlinderklep aan voorzijde (x1) 4" ANSI 150# vlinderklep aan achterzijde (x1)
<b>Veiligheidsventiel:</b>	Over-/onderdrukventiel van gegoten aluminium, NBR pakking, drukinstelling 17 mbar, vacuüminstelling 1,7 mbar (x1)
<b>Diverse aansluitingen:</b>	4" ANSI 150# blindflens voor dampopvang of vullen van boven af aan bovenzijde (x1) 4" ANSI 150# blindflens extra in- / uitlaat aan voorzijde (x1) 6" ANSI 150# draadflens voor niveaumeter aan bovenzijde (x1) 3" 150# ANSI blindflenzen voor verwarmingselement aan voorzijde (x2)
<b>Toegang:</b>	600 mm mangat; NBR pakking aan zijkant (x1) Trap naar werkplatform aan voorzijde (x1)
<b>Inspectie &amp; schoonmaak:</b>	600 mm mangaten met veiligheidsstangen; NBR pakking aan bovenzijde (x2)
<b>Vangrails:</b>	Langs trap en werkplatform
<b>Banden:</b>	275/70 R22,5 (dubbellucht)
<b>Vering:</b>	Luchtvering voor gemakkelijke verplaatsing op locatie
<b>Verwarmingselement:</b>	3" (88,9 mm x 5,5 mm) stalen pijp in zigzagvorm, druk genomeerd tot 12 bar, schuin gemonteerd voor makkelijk legen. Warmte afgevendende buitenzijde van 7 m <sup>2</sup> ontwerp temperatuur is 190 °C

### CONSTRUCTIE

<b>Bodem:</b>	6 mm S235 koolstofstaal, "V" bodem van de zijkanten aflopend naar het midden
<b>Bodemversteving:</b>	Balken in lengterichting met daartussen dwarsverbindingen van vlakke plaat
<b>Wand:</b>	6 mm S235 koolstofstaal
<b>Wandversteving:</b>	150 mm x 80 mm x 6 mm c-pofiel, S355 koolstofstaal
<b>Bovendek:</b>	6 mm S235 koolstofstaal
<b>Bovendekversteving:</b>	150 mm x 80 mm x 6 mm c-pofiel, S355 koolstofstaal

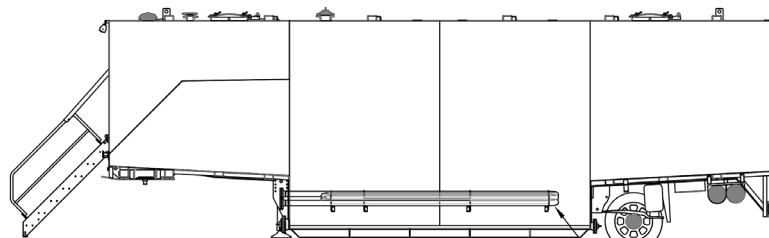
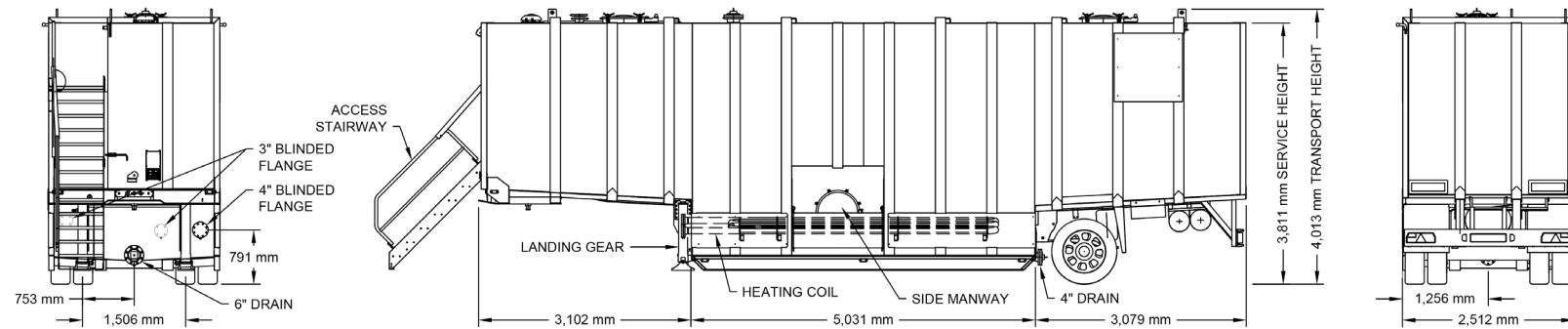
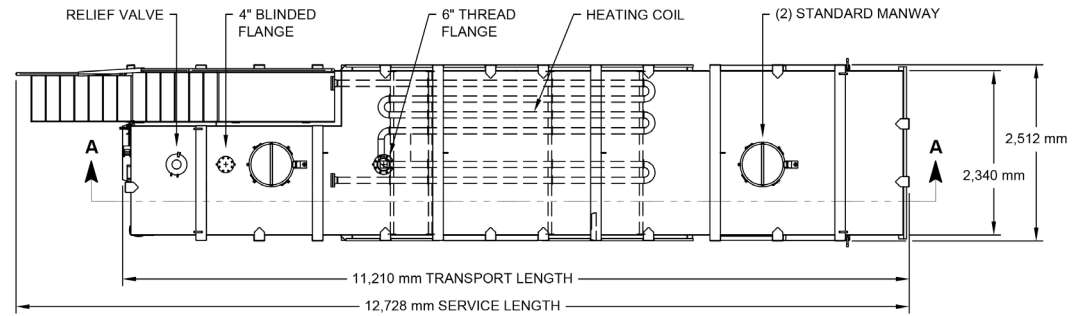
### COATINGS

<b>Coating buitenzijde:</b>	Coating van hoogglanzend polyurethaan, bestand tegen weersinvloeden en chemicaliën (groen)
<b>Coating binnenzijde:</b>	Geen

### KWALITEIT EN VEILIGHEID



- Goedgekeurd voor vervoer over de weg binnen de EU
- Regelmatige geplande kwaliteitsinspecties
- Hydrostatische watertest na fabricage en grotere reparaties
- TÜV NORD: Toegepast  
- Ontwerp vrijwillig getest volgens DIN 6625 standaarden



SECTION VIEW "A-A"  
SCALE: 1:70